

PROJEKT TECHNICZNY

STAŁA ORGANIZACJA RUCHU

związana z:

***Rozbudowa drogi powiatowej nr 2707G na odc. Starogard Gdański-
Linowiec w zakresie budowy ciągu pieszo-rowerowego.***

NAZWA OPRACOWNIA: **PROJEKT DOCELOWEJ ORGANIZACJI RUCHU**

BRANŻA: **DROGOWA**

INWESTOR: **Powiatowy Zarząd Dróg w Starogardzie
Gdańskim**

ul. Mickiewicza 9, 83-200 Starogard Gdański

ZLECENIODAWCA: **Powiatowy Zarząd Dróg w Starogardzie
Gdańskim**

ul. Mickiewicza 9, 83-200 Starogard Gdański

PROJEKT OPRACOWAŁ: **MARCIN WOJAK**

Starogard Gdański, styczeń 2020r.

SPIS TREŚCI

1.	OPIS TECHNICZNY.....	1
1.1.	Podstawa opracowania.....	1
1.2.	Cel opracowania.....	1
1.3.	Charakterystyka drogi.....	1
1.4.	Projektowana organizacja ruchu.....	2
1.5.	Parametry techniczne znaków i tablic drogowych i sposób umieszczania znaków oraz tablic drogowych.....	3
1.6.	Wykaz oznakowania poziomego.....	3
1.7.	Wykaz oznakowania pionowego.....	4
2.	KARTA UZGODNIENÍ.....	5
3.	CZĘŚĆ RYSUNKOWA.....	6

1. OPIS TECHNICZNY

1.1 Podstawa opracowania

- Ustawa z dnia 20 czerwca 1997 r. Prawo o ruchu drogowym, (tekst jednolity: Dz. U. z 2020 r. poz. 110).
- Rozporządzenie Ministra Infrastruktury oraz Spraw Wewnętrznych i Administracji z dnia 31 lipca 2002 r. w sprawie znaków i sygnałów drogowych (Dz.U z 2019r., poz.2310);
- Rozporządzenie Ministra Infrastruktury z dnia 23 września 2003 r. w sprawie szczegółowych warunków zarządzania ruchem na drogach oraz wykonywania nadzoru na tym zarządzaniem. (Dz. U. z 2017r poz. 784).
- Rozporządzenie Ministra Infrastruktury z dnia 3 lipca 2003 r. w sprawie szczegółowych warunków technicznych dla znaków i sygnałów drogowych oraz urządzeń bezpieczeństwa ruchu drogowego i warunków ich umieszczania na drogach (DZ.U. z 2019r., poz. 2311);
- Parametry techniczne znaków i tablic drogowych i sposób umieszczania znaków oraz tablic drogowych w przekroju ulicznym

1.2 Cel opracowania

- Przedmiotem niniejszego opracowania jest wykonanie projektu docelowej organizacji ruchu dla drogi powiatowej 2707G na odcinku Starogard Gdański - Linowiec.
- Projekt zawiera rozwiązania w zakresie oznakowania pionowego i poziomego.
- Projekt składa się z części opisowej i graficznej.

1.3. Charakterystyka drogi

- **Droga powiatowa NR 2707G:**

- droga jednojezdniowa, dwupasowa o nawierzchni bitumicznej i szerokości 6mb.

Na obszarze objętym opracowaniem położona na granicy miasta Starogard Gdański i miejscowości Linowiec.

1.4 Projektowana organizacja ruchu.

W związku z budową ciągu pieszo-rowerowego wzdłuż drogi powiatowej nr 2707G na odcinku od cmentarza do zjazdu na byłe wysypisko śmieci konieczne jest wprowadzenie zmian w stałej organizacji ruchu.

OZNAKOWANIE PIONOWE

Projekt zakłada przeniesienie istniejących tablic D-42 i D-43 określających granicę terenu zabudowanego w okolicę wjazdu na cmentarz. Na odcinku od cmentarza do skrzyżowania z drogą gminną, w ciągu drogi powiatowej należy wprowadzić ograniczenie prędkości do 60km/h oraz na całym odcinku nowego ciągu pieszo-rowerowego, zakaz wjazdu rowerów na drogę powiatową. Istniejące przejście pieszo-rowerowe w okolicy cmentarza należy oznakować znakami ostrzegawczymi A-16 i A-24. Wylot ciągu pieszo-rowerowego na drogę powiatową należy oznakować znakami A-24 i A-30 z tabliczką „PIESI”. Przejścia dla pieszych oznakować tablicami fluorescencyjnymi ze znakiem D-6. W ciągu drogi gminnej ze względu na projektowane przejście dla pieszych należy zastosować stopniowanie prędkości z 90km/h do 40 km/h przy użyciu znaków B-33(60) i B-33(40). Dodatkowo należy zastosować znak A-16 ostrzegający o przejściu dla pieszych. Ciąg pieszo-rowerowy oznakować znakami C-13/16 z podziałem poziomym.

OZNAKOWANIE POZIOME

Na wysokości wjazdu i wyjazdu z cmentarza oraz na skrzyżowaniu drogi powiatowej z drogą gminną zaprojektowano znaki poziome P-10 „Przejście dla pieszych”. Dodatkowo w ciągu drogi gminnej przed przejściem dla pieszych należy zastosować linię P-4 o długości minimum 20mb. Ze względu na projektowane, utwardzone zjazdy na działki, w ciągu drogi powiatowej istniejące linie P-4 i P-3a należy zastąpić liniami P-1e.

Całość zagadnienia przedstawiono w części rysunkowej.

Planowany termin wprowadzenia stałej organizacji ruchu: do 31 grudzień 2020r.

1.5 Parametry techniczne znaków i tablic drogowych i sposób umieszczania znaków oraz tablic drogowych

- Wszystkie znaki pionowe przedstawione w projekcie organizacji ruchu należy przyjąć w grupie wielkości średnie, z folii odblaskowej z wyjątkiem tablic fluorescencyjnych, które powinny być wykonane z folii 3 generacji, koloru żółto-zielonego.
- Oznakowanie pionowe powinno spełniać pod względem konstrukcyjnym, sposobu ustawienia i zastosowania, warunki techniczne podane w załącznikach do rozporządzenia Ministra Infrastruktury z dnia 3 lipca 2003 r. w sprawie szczegółowych warunków technicznych dla znaków i sygnałów drogowych oraz urządzeń bezpieczeństwa ruchu drogowego i warunków ich umieszczania na drogach (DZ.U. z 2019r., poz. 2311);

1.6 Wykaz oznakowania poziomego

- Oznakowanie poziome wykonać jako cienkowsarstwowe.

Oznakowanie poziome		
Nazwa	Stan	Pow. mal.
P-4	Projektowane	4.80
P-1e	Projektowane	3.34
P-10	Projektowane	36.00

Całkowita pow. malowania [m²]= 44.14

Oznakowanie poziome		
Nazwa	Stan	Pow. likw.
P-4	Do likwidacji	5.04
P-3a	Do likwidacji	1.40

Całkowita pow. do likwidacji [m²]= 6.44

1.7 Wykaz oznakowania pionowego

Oznakowanie pionowe			
Nazwa	Stan	Wielkość	Szt.
B-33	Projektowane	Średnie	4
C-13a/16a	Projektowane	Średnie	1
C-13/16	Projektowane	Średnie	6
C-13	Projektowane	Średnie	1
A-30	Projektowane	Średnie	2
T-0 „PIESI”	Projektowane	Średnie	2
A-16	Projektowane	Średnie	1
A-24	Projektowane	Średnie	3
B-9	Projektowane	Średnie	4
T-0 (D-6)	Projektowane	Średnie	5

Razem szt. = 29

Oznakowanie pionowe			
Nazwa	Stan	Wielkość	Szt.
A-1	Do przeniesienia	Średnie	1
A-16	Do przeniesienia	Średnie	1
D-42	Do przeniesienia	Średnie	1
D-43	Do przeniesienia	Średnie	1

Razem szt. = 4

Oznakowanie pionowe			
Nazwa	Stan	Wielkość	Szt.
A-1	Przeniesione	Średnie	1
A-16	Przeniesione	Średnie	1
D-42	Przeniesione	Średnie	1
D-43	Przeniesione	Średnie	1

Razem szt. = 4

Oznakowanie pionowe			
Nazwa	Stan	Wielkość	Szt.
C-13	Do likwidacji	Średnie	1
C-13a	Do likwidacji	Średnie	1

Razem szt. = 2

Konstrukcje wsporcze		
Nazwa	Stan	Szt.
Słupek	Projektowane	17

Razem szt. = 17

2.

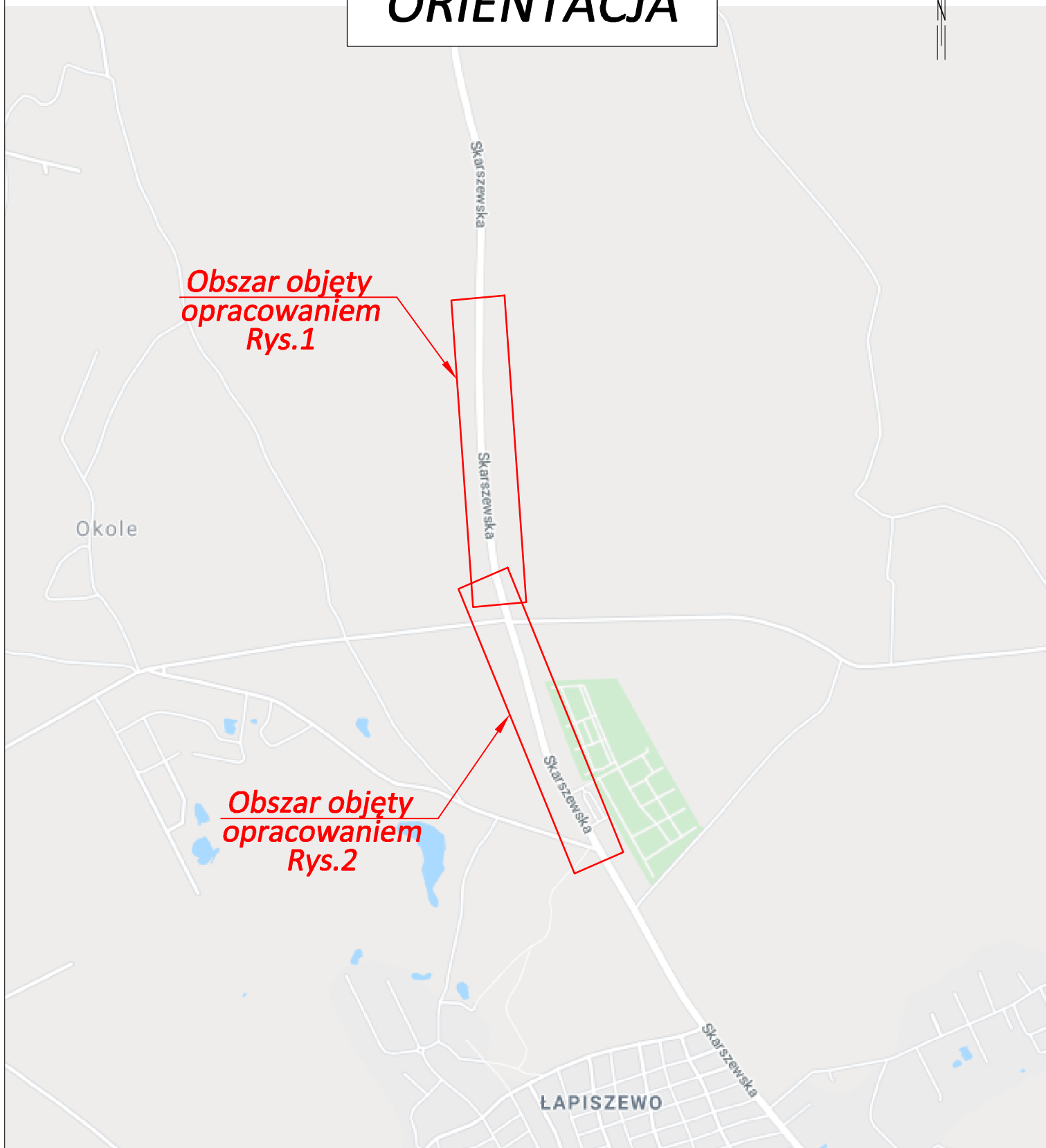
KARTA UZGODNIENÍ

*Rozbudowa drogi powiatowej nr 2707G na odc. Starogard Gdański- Linowiec
w zakresie budowy ciągu pieszo-rowerowego .*

3. CZĘŚĆ RYSUNKOWA

Arkusz 1 i 2

ORIENTACJA



ZADANIE: Rozbudowa drogi powiatowej nr 2707G na odc. Starogard Gdański- Linowiec w zakresie budowy ciągu pieszo-rowerowego.

INWESTOR: Powiatowy Zarząd Dróg w Starogardzie Gdańskim
ul. Mickiewicza 9
83-200 Starogard Gdański

OBIEKT: Droga powiatowa Nr 2707G

NAZWA RYSUNKU:
Orientacja

ZLECENIODAWCA: Powiatowy Zarząd Dróg w Starogardzie Gdańskim
ul. Mickiewicza 983-200 Starogard Gdański

PROJEKTANT:
Marcin Wojak

PODPIS:

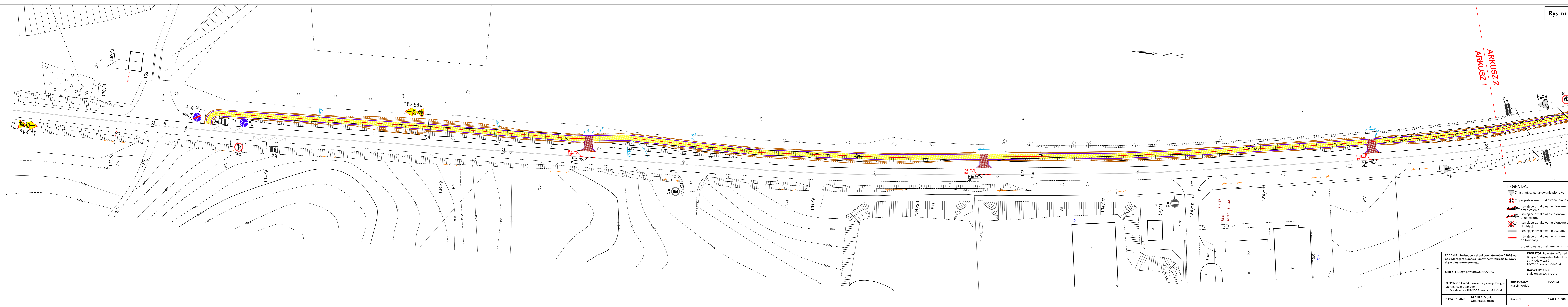
DATA: 01.2020

BRANŻA: Drogi,
Organizacja ruchu

Rys nr

SKALA: 1:10000

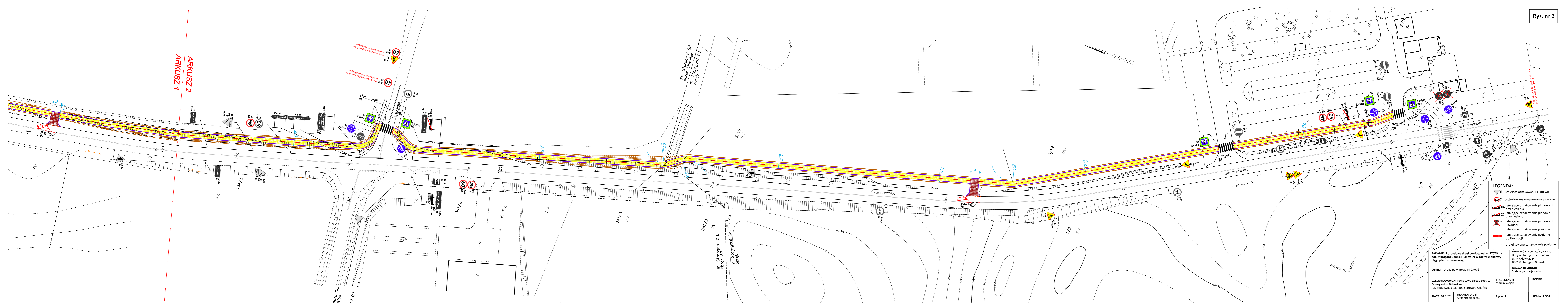
ARKUSZ 2
ARKUSZ 1



LEGENDA:

- istniejące oznakowanie pionowe
- projektowane oznakowanie pionowe
- istniejące oznakowanie pionowe do przebiegnięcia
- istniejące oznakowanie pionowe przeniesione
- istniejące oznakowanie pionowe do likwidacji
- istniejące oznakowanie poziome
- projektowane oznakowanie poziome

ZADANIE: Rozbudowa drogi powiatowej nr 2707G na odc. Starogard Gdański- Linowiec w zakresie budowy ciągu pieszo-rowerowego.		INWESTOR: Powiatowy Zarząd Dróg w Starogardzie Gdańskim ul. Mickiewicza 9 83-200 Starogard Gdański	
OBIEKT: Droga powiatowa Nr 2707G		NAZWA RYSUNKU: Stała organizacja ruchu	
ZLECENIODAWCA: Powiatowy Zarząd Dróg w Starogardzie Gdańskim ul. Mickiewicza 983-200 Starogard Gdański		PROJEKTANT: Marcin Wojak	PODPIS:
DATA: 01.2020	BRANŻA: Drogi, Organizacja ruchu	Rys nr 1	SKALA: 1:500



ARKUSZ 2
ARKUSZ 1

- LEGENDA:**
- istniejące oznakowanie pionowe
 - projektowane oznakowanie pionowe
 - istniejące oznakowanie pionowe do przeźmieszenia
 - istniejące oznakowanie pionowe do likwidacji
 - istniejące oznakowanie poziome
 - projektowane oznakowanie poziome

ZADANIE: Rozbudowa drogi powiatowej nr 2707G na odc. Starogard Gdański- Linowiec w zakresie budowy ciągu pieszo-rowerowego.		INWESTOR: Powiatowy Zarząd Dróg w Starogardzie Gdańskim ul. Mickiewicza 9 83-200 Starogard Gdański	
OBIEKT: Droga powiatowa Nr 2707G		NAZWA RYSUNKU: Stała organizacja ruchu	
ZLECENIODAWCA: Powiatowy Zarząd Dróg w Starogardzie Gdańskim ul. Mickiewicza 983-200 Starogard Gdański		PROJEKTANT: Marcin Wojak	PODPIS:
DATA: 01.2020	BRANŻA: Drogi, Organizacja ruchu	Rys nr 2	SKALA: 1:500